

CATALOG DE PRODUSE PRODUCT CATALOGUE

Prezentul catalog a fost creat ca rezultat al cooperării dintre două companii poloneze, Sander și Kotar.

This catalogue was created as a result of cooperation between Polish companies Sander and Kotar.



Lider în producția de sisteme de încălzire prin pardoseală și răcire montate pe tavan. Soluții patentate și recunoscute, apreciate în peste 40 de țări din întreaga lume. Sander înseamnă 25 de ani de prezență pe piață, capital polonez și tehnologie inovatoare. Suntem un furnizor de soluții complete în industria termică. Mulți ani de experiență ne permit să oferim produse de cea mai bună calitate.

Sander is a leading manufacturer of underfloor heating and surface cooling systems. Our patented and tested solutions are appreciated in over 40 countries around the world. For over 25 years of presence on the market, we have been providing innovative technologies and comprehensive solutions in the heating industry. Thanks to many years of experience, we supply the highest quality products.

CONDUCTĂ CU CINCI STRATURI PE-RT/ EVOH/PE-RT 5-LAYER PE-RT/EVOH/PE-RT PIPE	4	BENZI DE MARGINE CU SUPRAPUNERI ȘI CRESTĂTURI EDGE STRIPS WITH OVERLAPS AND NOTCHES	15
ARCADĂ DE GHIDARE PIPE BEND SUPPORT/ GUIDING ELBOW	4	BENZI DE MARGINE PE BUTIL CU SUPRAPUNERI ȘI CRESTĂTURI EDGE STRIPS ON BUTYL WITH OVERLAPS AND NOTCHES	15
DESFĂȘURĂTOR CU 3 BRAȚE 3-ARM PIPE DECOILER	5	BANDA DE MARGINE EDGE STRIP	16
COLECTOR DIN OȚEL PENTRU ÎNCĂLZIRE PRIN PARDOSEALĂ - STANDARD CR+1 INOX STEEL MANIFLOD FOR UNDERFLOOR HEATING - STANDARD CR+1	6	BANDA DE MARGINE LDPE THE LDPE EDGE STRIP	16
SISTEM DE AMESTECARE ȘI POMPARE CU POMPĂ DE CIRCULAȚIE WILO MIXING PUMP UNIT FOR MANIFOLDS WITH WILO PUMP	7	CLEME SUDATE SR WELDED CLAMPS SR	17
SUPAPĂ CU BILĂ DE ÎNCHIDERE DE 1 INCH CU RACORD (ETANȘARE CU INEL O) 1" FEMALE UNION PROGRESS BALL VALVES (O-RING SEAL)	8	TACKER PENTRU CLEME SUDATE SR TACKER FOR WELDED CLAMPS SR	17
SECȚIUNE DE AERISIRE ȘI DRENARE AIR RELEASE AND VENT KIT	9	CLIPSURI SUDATE LA TAKER WELDED TACKER STAPLES FOR UNDERFLOOR HEATING	18
FITING DE COMPRESIE PENTRU ȚEVI MULTISTRAT EUROCONE FOR MULTILAYER PIPES	9	CLEMĂ PENTRU TAKER TACKER STAPLES FOR UNDERFLOOR HEATING	18
SERVOMOTOR PENTRU COLECTOARE DE ÎNCĂLZIRE ÎN PARDOSEALĂ ACTUATOR FOR UNDERFLOOR HEATING MANIFOLDS	10	TAKER T1 TACKER GUN FOR UNDERFLOOR HEATING T1	19
PANOURI DE IZOLARE IZOROL-L INSULATION BOARDS - IZOROL-L	11	T-80 PROFIL DE DILATARE A ROSTULUI DE MIȘCARE A TALONULUI DE DILATARE T-80 EXPANSION BEAD MOVEMENT JOINT PROFILE	20
PANOURI DE SISTEM SYSTEM BOARDS	12	BANDĂ AUTOADEZIVĂ SELF-ADHESIVE TAPE	20
PANOURI DE IZOLARE IZOROL-PP INSULATION BOARDS - IZOROL-PP	13		
FOLII ȘI ȚESĂTURI IZOLATOARE INSULATION FOILS AND FABRICS	14		



KOTAR

Lider în producția de sisteme de termoizolație utilizate în cadrul instalării sistemelor de încălzire prin pardoseală. Datorită aproape trei decenii de experiență, Kotar are o poziție consolidată pe piața globală. Produsele mărcii susțin construcția modernă și contribuie la reducerea costurilor de exploatare ale clădirilor. Materialele și tehnologiile de producție special selectate fac ca soluțiile Kotar să fie alese atât de clienții individuali, cât și de cei corporativi.

Kotar is one of the main manufacturers of thermal insulation materials used in floor heating installation. 30 years of experience has translated into a very well established position of Kotar on the world market. The brand products support modern construction industry and help to lower the costs of buildings' maintenance. Carefully selected materials and production technology result in Kotar's solutions being preferred by both individual and corporate customers



Producătorul nu este responsabil pentru erorile conținute în acest catalog.
Pliantul are doar un scop ilustrativ și nu constituie o ofertă în sensul Codului civil.

The manufacturer shall not be responsible for errors contained in this catalogue.

The folder is for illustrative purposes only and does not constitute an offer within the meaning of the Civil Code

www.kotar.ro

CONDUCTĂ CU CINCI STRATURI PE-RT/EVOH/PE-RT

5-LAYER PE-RT/EVOH/PE-RT PIPE

Conductele cu cinci straturi PE-RT/EVOH/PE-RT destinate realizării sistemelor de încălzire: încălzire în pardoseală, încălzire de suprafață.

5-layer PE-RT/EVOH/PE-RT pipe intended for heating installations, surface heating, surface heating (ice-free installations) and industrial floor heating installations. The pipe is suitable for pressed systems.

- Presiune: 6 bari
- Sarcina maximă de temperatură continuă: 70 °C
- Material - Polietilenă

- Pressure level: 6 bar
- T max: 70 °C
- Material-Polyethylene with increased temperature resistance

INDEX INDEX	DIMENSIUNI PRODUS X/ Y (mm) PRODUCT DIMENSIONS X/ Y (mm)	LUNGIME STANDARD BOBINĂ (m) PRODUCT DIMENSIONS (m)
S-100002	12 x 2	600
S-100018	16 x 2	300
S-100020	16 x 2	600



ARCADĂ DE GHIDARE

PIPE BEND SUPPORT/ GUIDING ELBOW

Arcada de ghidare asigură ieșirea în siguranță a conductei de încălzire la un unghi de 90° de la suprafața de încălzire orizontală sau verticală către dulapul distribuitorului. Rigidizează conducta în punctul de cotire, protejează împotriva ruperii și asigură o mai mare stabilitate a instalației de încălzire prin pardoseală. Arcada este disponibilă în 5 dimensiuni.

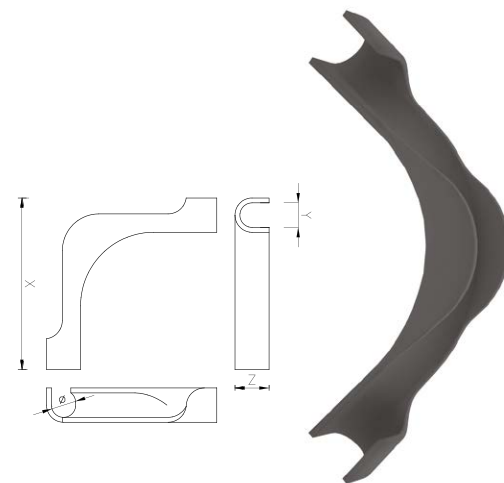
The pipe bend support allows plumber to bend heating pipes in a 90 degree bow. Its elbow can be used to guide pipes through floors, ceilings and to a manifold cabinet. It holds the pipe and directs it to the manifold cabinet. Pipe bend support is available in three dimensions: for the pipe with diameters: 14-18, 20- 22, 25.

PARAMETRI TEHNICI:

- Temperatura de funcționare: 0 °C - 65 °C

TECHNICAL DATA:

- Working temperature: 0 °C - 65 °C



INDEX INDEX	DIAMETRU DIAMETER	DIMENSIUNILE PRODUSULUI X/Y/Z (mm) PRODUCT DIMENSIONS X/Y/Z (mm)	GREUTATE NETĂ (g) NET WEIGHT (g)	AMBALAJ UNITAR / SINGLE PACK			AMBALAJE COLECTIVE / MULTIPACK			POLLETĂ / POLLET		
				NUMĂR BUC. QUANTITY	DIMENSIUNI (cm) DIMENSIONS (cm)	GREUTATE BRUTĂ (kg) GROSS WEIGHT (kg)	NUMĂR BUC. QUANTITY	DIMENSIUNI (cm) DIMENSIONS (cm)	GREUTATE BRUTĂ (kg) GROSS WEIGHT (kg)	NUMĂR BUC. QUANTITY	DIMENSIUNI (cm) DIMENSIONS (cm)	GREUTATE BRUTĂ (kg) GROSS WEIGHT (kg)
F-697646	10-12	70 x 11 x 22	13	200	39,5 x 26 x 16,5	4.2	1000	54,5 x 41 x 36,5	-	18000	120 x 80 x 185	398
F-062713	14-18	125 x 17 x 25	37	100	39,5 x 26 x 16,5	4	500	54,5 x 41 x 36,5	19.5	9000	120 x 80 x 185	371
F-698506	20-22	140 x 20 x 39	45	50	39,5 x 26 x 16,5	2,55	250	54,5 x 41 x 36,5	12.2	4500	120 x 80 x 185	239
F-061242	25	150 x 23 x 34	63	50	39,5 x 26 x 16,5	3.45	250	54,5 x 41 x 36,5	16.7	4500	120 x 80 x 185	320
F-695802	32-35	225 x 33,5 x 45	180	10	39,5 x 26 x 16,5	2.1	50	54,5 x 41,5 x 36,5	-	900	120 x 80 x 185	209



DESFĂȘURĂTOR CU 3 BRAȚE

3-ARM PIPE DECOILER

Desfășurătorul este utilizat pentru a derula rapid bobina țevii în timpul instalării sistemului de încălzire prin pardoseală. Dispozitivul facilitează și accelerează munca instalatorului și mărește semnificativ confortul muncii.

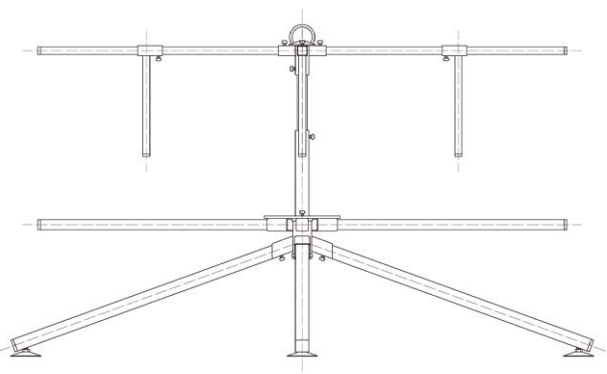
Țeava plasată pe desfășurător nu este încurcată sau îndoită. Datorită montajului și demontării ușoare a dispozitivului, acesta poate fi mutat dintr-un loc în altul. Desfășurătorul permite aplicarea bobinei pe țevi de până la 300 m lungime.

Diametru după defacere:	Înălțime minimă:	Înălțime maximă:
1040 mm, 1200 mm bază	170 mm	520 mm

Pipe decoiler is used for a quick pipe unrolling during the installation of underfloor heating. The device facilitates and speeds up the work of an installer and increases the comfort of work.

Pipe placed on the pipe decoiler is not tangled or crashed. Easy assembly and disassembly of the device allows for its quick moving from place to place. The pipe decoiler enables to put up to 300 m of a pipe coil.

Diameter when unfolded:	Minimum height:	Maximum height:
1040 mm, 1200 mm (diameter at the base)	170 mm	520 mm



INDEX INDEX	MODEL MODEL	GREUTATE NETĂ (g) NET WEIGHT (g)	AMBALAJ UNITAR SINGLE PACK			POLLETĂ POLLET		
			NUMĂR BUC. QUANTITY	DIMENSIUNI (cm) DIMENSIONS (cm)	GREUTATE BRUTĂ (KG) GROSS WEIGHT(KG)	NUMĂR BUC. QUANTITY	DIMENSIUNI (cm) DIMENSIONS (cm)	GREUTATE BRUTĂ (kg) GROSS WEIGHT(kg)
F-061143	standard	6900	1	59 x 23 x 18,5	7,4	50	120 x 80 x 150	390
F-061144	cu o geantă	7500	1	59 x 23 x 18,5	8	50	120 x 80 x 150	420

COLECTOR DIN OȚEL PENTRU ÎNCĂLZIRE PRIN PARDOSEALĂ - STANDARD CR+1

INOX STEEL MANIFLOD FOR UNDERFLOOR HEATING – STANDARD CR+1

Distribuitorul de încălzire prin pardoseală este proiectat pentru a asigura distribuția corectă a agentului de încălzire în buclele individuale de încălzire prin pardoseală

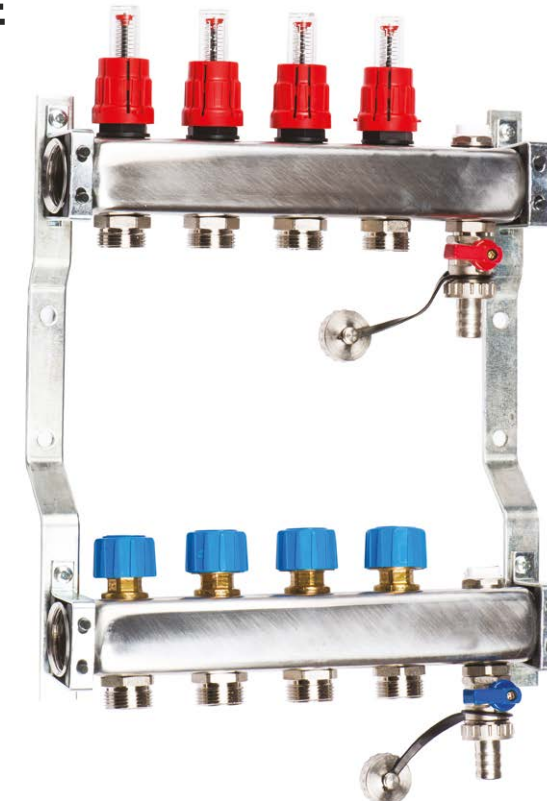
DISTRIBUITORUL ESTE FORMATĂ DIN:

- Grinzi de oțel cu o distanță de 50 mm
- Debitmetre
- Supape cu inserție termostatică
- Supape 1/2"-3/4"
- Fiting de compresie 3/4"-16 x 2.0 mm
- Dop inch
- Secțiune de umplere și scurgere cu robinet cu bilă și niplu de conectare a furtunului
- Aerisire manuală, alternativ automată
- 2 suporturi de montare 235 mm sau 210 mm lungime

Manifold for underfloor heating is used in order to ensure distribution of heating medium to the individual heating loops of surface heating system.

MANIFOLD CONSISTS OF:

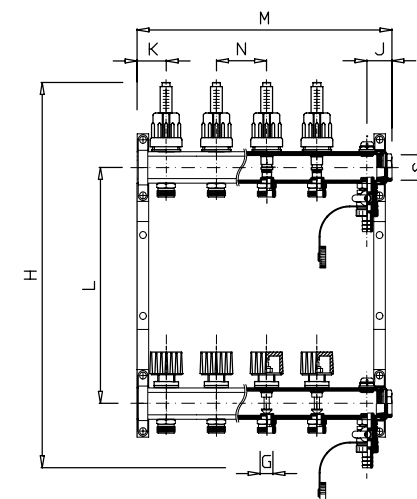
- Steel beams with hole spacing 50 mm
- Flowmeters
- Thermostatic valves
- 1/2"-3/4" nipples
- Eurocone 3/4"-16 x 2.0 mm
- 1" blanking plug
- Fill and drain section with a ball valve and a hose connection nipple
- Manual air release vent alternatively automatic air release vent
- 2 mounting brackets length 235 mm or 210 mm



* Posibilitatea de folosire a debitmetrelor de 2,5 l
* Ability to apply a 2.5 litres flowmeter

CARACTERISTICI/DIMENSIUNI (mm) CHARACTERISTIC/DIMENSIONS (mm)

INDEX INDEX	CIRCUITE ÎNCĂLZIRE HEATING LOOPS	G DIAMETRU RACORD ACCESORII DIAMETER OF ACCESSORIES CONNECTOR	L DISTANȚA DINTRE GRINZI BEAM SPACING	H	SISTEM DE AMBALARE PACKING SYSTEM				S DIAMETRU RACORD GRINDĂ DIAMETER OF BEAM PORT	J	GREUTATE NETĂ/ BUC (g) NET WEIGHT/ PCS (g)	AMBALAJ UNITAR SINGLE PACK	PALETĂ POLLET
					M	N	K	J					
F-2063413	2	1/2"	235/210	409	175	50	25	1"	28	1910	1	100	
F-2063420	3	1/2"	235/210	409	225	50	25	1"	28	2330	1	100	
F-2063437	4	1/2"	235/210	409	275	50	25	1"	28	2750	1	100	
F-2063444	5	1/2"	235/210	409	325	50	25	1"	28	3130	1	60	
F-2063451	6	1/2"	235/210	409	375	50	25	1"	28	3540	1	60	
F-2063468	7	1/2"	235/210	409	425	50	25	1"	28	3960	1	60	
F-2063475	8	1/2"	235/210	409	475	50	25	1"	28	4360	1	48	
F-2063482	9	1/2"	235/210	409	525	50	25	1"	28	4780	1	48	
F-2063499	10	1/2"	235/210	409	575	50	25	1"	28	5200	1	48	
F-2063505	11	1/2"	235/210	409	625	50	25	1"	28	5610	1	48	
F-2063512	12	1/2"	235/210	409	675	50	25	1"	28	6020	1	48	





SISTEM DE AMESTECARE ȘI POMPARE CU POMPĂ DE CIRCULAȚIE WILO

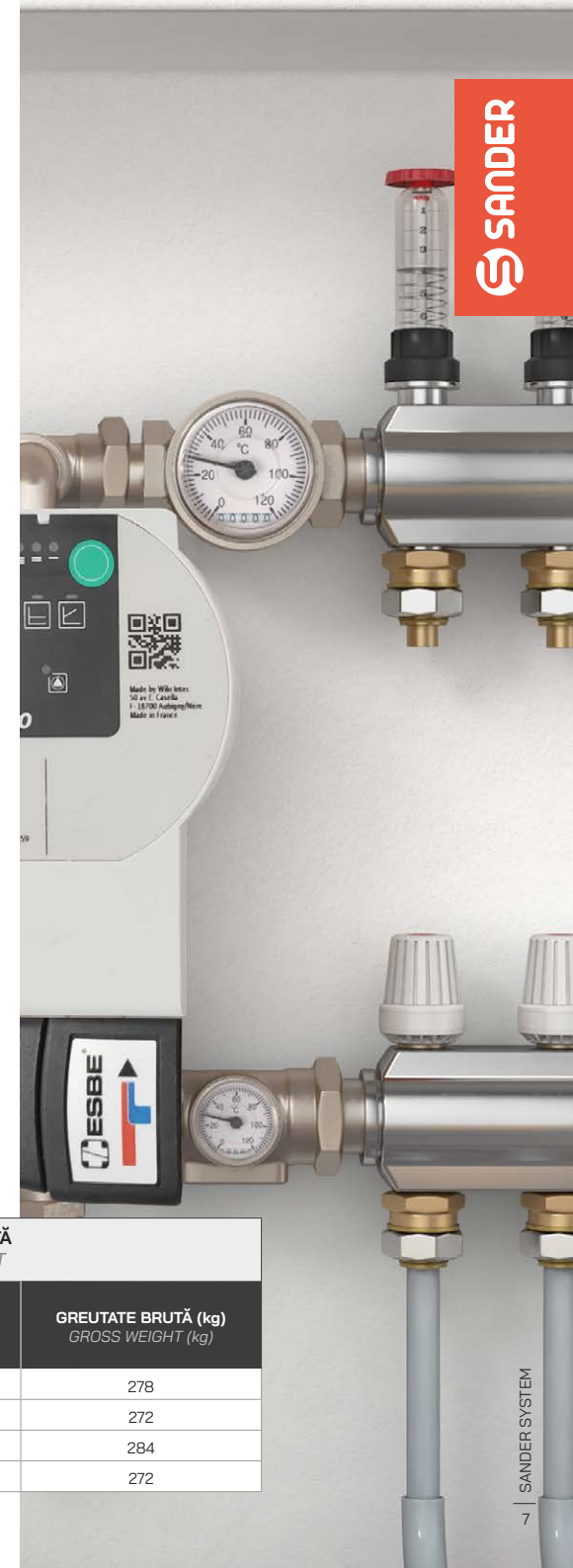
MIXING PUMP UNIT FOR MANIFOLDS WITH WILO PUMP

SISTEMUL DE AMESTECARE ȘI POMPARE INCLUDE:

- Robinet de amestec termostatic cu trei căi
ESBE VTA322 sau VTA372
- Pompa Wilo YONOS Para RS25/ 7
- Termometre de alimentare și retur
- Conexiuni de 1" pentru colector și sursă caldură

MIXING PUMP SET FOR MANIFOLDS CONSISTS OF:

- Three-way thermostatic mixing valve ESBE VTA322
or VTA372
- Wilo YONOS Para RS25/ 7 pump
- Thermometers on supply and return beam
- 1" pump gauge port for manifold and heat source



INDEX INDEX	TIP TIPE	SUPĂPĂ VALVE	DISTANȚA DE CONECTARE (mm) DISTANȚA DINTRE CONEXIUNI (mm)	GREUTATE NETĂ (kg) NET WEIGHT (kg)	AMBALAJ UNITAR SINGLE PACK			POLLETĂ POLLET		
					NUMĂR BUC. QUANTITY	DIMENSIUNI (cm) DIMENSIONS (cm)	GREUTATE BRUTĂ (kg) GROSS WEIGHT (kg)	NUMĂR BUC. QUANTITY	DIMENSIUNI (cm) DIMENSIONS (cm)	GREUTATE BRUTĂ (kg) GROSS WEIGHT (kg)
F-3400018	EV 210	3D ESBE VTA322	210	4.00	1	34 x 23 x 16,5	4.30	60	120 x 80 x 115	278
F-3400020	EV 210 PL	3D ESBE VTA372	210	4.20	1	34 x 23 x 16,5	4.20	60	120 x 80 x 115	272
F-3400022	EV 235	3D ESBE VTA322	235	4.40	1	34 x 23 x 16,5	4.40	60	120 x 80 x 115	284
F-3400024	EV 235 PL	3D ESBE VTA372	235	4.20	1	34 x 23 x 16,5	4.20	60	120 x 80 x 115	272

SUPAPĂ CU BILĂ DE ÎNCHIDERE DE 1 INCH CU RACORD (ETANȘARE CU INEL O)

1" FEMALE UNION PROGRESS BALL VALVES (O-RING SEAL)

Supapa de închidere de 1" cu jumătate de racord (etanșare cu inel O) este destinată instalării în instalații de încălzire a apei. Garnitura O-ring asigură etanșeitatea necesară a supapei. Supapa se distinge printr-un perete gros al corpului, o etanșare excelentă a tijei supapei. Bobina de șoc face posibilă îndepărtarea oricărui scurgeri. Această supapă poate funcționa în poziție orizontală, verticală și diagonală. Este folosită pentru închiderea și deschiderea fluxului de apă în instalațiile menajere și industriale de apă rece și caldă și încălzire centrală.

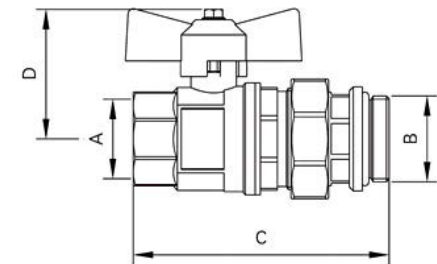
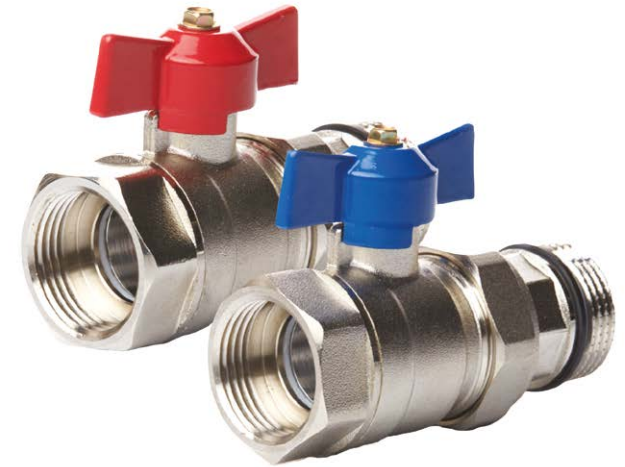
DATE TEHNICE:

- Presiune nominală: 3,0 MPa
- Temperatura maximă de lucru: până la 120 °C
- Medii de lucru: apă caldă și rece

1" isolating valve with pipe fitting (sealing element O-ring) is designed for installation in water-based heating systems. O-ring seal provides reliable sealing of the valve. The valve is distinguished by a thick wall of the frame and excellent sealing of the valve stem. Gland in the stem allows easy removal of any leaks. This valve can be operated horizontally, vertically and diagonally. It is used for closing and opening the flow of hot and cold water, and central heating in household and industrial buildings.

TECHNICAL DATA:

- Nominal pressure: 3.0 MPa
- Maximum operating temperature: 120 °C
- Medium: hot and cold water



A	B	C	D
1"	1"	99	53.5

INDEX INDEX	MODEL MODEL	DIAMETRU DIAMETER	NUMĂR DE BUC. ÎN KIT NUMBER OF PIECES IS THE SET	DIMENSIUNI PRODUS C/Y/ D (mm) PRODUCT DIMENSIONS C/Y/D (mm)	GREUTATE NETĂ (g) NET WEIGHT (g)	AMBALAJE COLECTIVE / MULTIPACK			POLLETĂ / POLLET		
						NUMĂR BUC. QUANTITY	DIMENSIUNI (cm) DIMENSIONS (cm)	GREUTATE BRUTĂ (kg) GROSS WEIGHT(kg)	NUMĂR BUC. QUANTITY	DIMENSIUNI (cm) DIMENSIONS (cm)	GREUTATE BRUTĂ (kg) GROSS WEIGHT(kg)
F-2065059	roșu red	1"	2	95 x 72 x 55	519	30	39.5 x 26 x 16.5	15.87	1890	120 x 80 x 140	1019
F-2065066	albastru blue	1"	2	95 x 72 x 56	519	30	39.5 x 26 x 16.5	15.87	1890	120 x 80 x 140	1019



Secțiune automată de aerisire și scurgere
Automatic air release and vent kit



Secțiune manuală de aerisire și drenare
Manual air release and vent kit

SECȚIUNE DE AERISIRE ȘI DRENARE

AIR RELEASE AND VENT KIT

SECȚIUNEA DE AERISIRE ȘI DRENARE INCLUDE:

- Set format din 2 bucăți
- Dop cu țevă de bifurcație
- Guri de aerisire automate
- Robinete cu bilă cu dop de scurgere

AIR RELEASE AND VENT KIT CONSISTS OF:

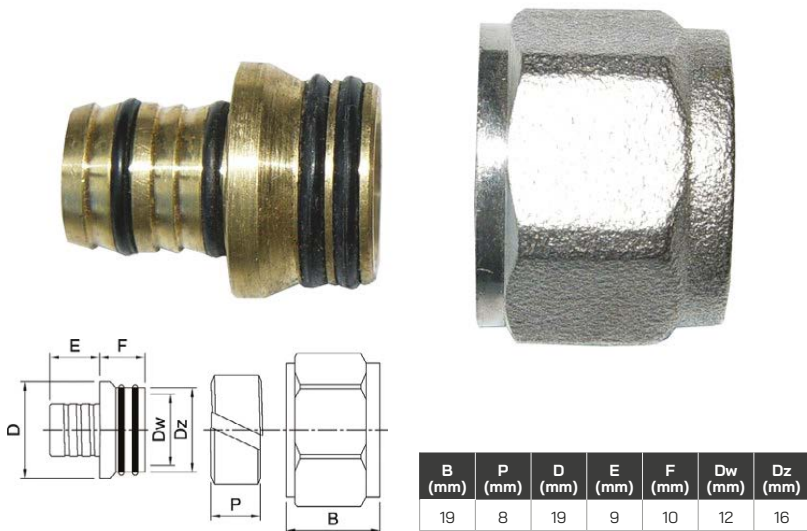
- 2 pieces set
- Plug with a tee
- Automatic air vent valves
- Ball valves with drain cock

INDEX INDEX	MODEL MODEL	NUMĂR DE BUC. ÎN KIT NUMBER OF PIECES IS THE SET	DIMENSIUNILE PRODUSULUI X/Y/Z (mm) PRODUCT DIMENSIONS X/Y/Z (mm)	NET WEIGHT (g)(g) NET WEIGHT (g)(g)	AMBALAJE COLECTIVE / MULTIPACK			POLLETĂ / POLLET		
					NUMĂR BUC. QUANTITY	DIMENSIUNI (cm) DIMENSIONS (cm)	GREUTATE BRUTĂ (kg) GROSS WEIGHT(kg)	NUMĂR BUC. QUANTITY	DIMENSIUNI (cm) DIMENSIONS (cm)	GREUTATE BRUTĂ (kg) GROSS WEIGHT(kg)
F-069439	automat automat	2	165 x 54 x 44	410	treizeci	39,5 x 26 x 16,5	12.6	1890	120 x 80 x 140	813
F-2065042	manual manual	2	44 x 28 x 73	134	100	39,5 x 26 x 16,5	13.7	3600	120 x 80 x 88	513

FITING DE COMPRESIE PENTRU

ȚEVI MULTISTRAT

EUROCONE FOR MULTILAYER PIPES



FITINGUL DE COMPRESIE PENTRU ȚEVI MULTISTRAT INCLUDE:

- Manșon interior cu garnituri cu inele O - material alamă
- Corp cu piuliță - alamă acoperită nichel
- Inel de prindere - alamă

EUROCONE FOR MULTILAYER PIPES CONSISTS OF:

- Inner sleeve with O-ring seals from brass material
- Body with nut - brass with nickel coating
- Clamp ring from brass material

PARAMETRI TEHNICI:

- Presiune maximă de lucru: 1,0 MPa
- Temperatura maximă de lucru: +95 °C

TECHNICAL DATA:

- Max. working pressure 1,0 MPa
- Max. operating temperature +95°C

INDEX INDEX	MODEL MODEL	NUMĂR DE BUC. ÎN KIT NUMBER OF PIECES IS THE SET	DIMENSIUNILE PRODUSULUI X/Y/Z (mm) PRODUCT DIMENSIONS X/Y/Z (mm)	NET WEIGHT (g) NET WEIGHT (g)	AMBALAJE COLECTIVE / MULTIPACK			POLLETĂ / POLLET		
					NUMĂR BUC. QUANTITY	DIMENSIUNI (cm) DIMENSIONS (cm)	GREUTATE BRUTĂ (kg) GROSS WEIGHT(kg)	NUMĂR BUC. QUANTITY	DIMENSIUNI (cm) DIMENSIONS (cm)	GREUTATE BRUTĂ (kg) GROSS WEIGHT(kg)
F-068518	14	2	18 x 30 x 30	55	10	2 x 13 x 12	0.55	1800	120 x 80 x 93	1010
F-068814	16	2	-	-	-	-	-	-	-	-
F-068815	17	2	-	-	-	-	-	-	-	-
F-069965	20	2	-	-	-	-	-	-	-	-

SERVOMOTOR PENTRU COLECTOARE DE ÎNCĂLZIRE ÎN PARDOSEALĂ

ACTUATOR FOR UNDERFLOOR HEATING MANIFOLDS

Servomotorul este responsabil pentru deschiderea sau închiderea inserției termostatică din fasciculul de retur a colectorului sistemului de încălzire prin pardoseală, oferind utilizatorului controlul asupra temperaturii din încăpere. Servomotor tip NC închis fără folosirea curentului electric).

MONTARE:

Servomotorul este instalat la supapele de termoreglare de pe grinda distribuitorului de retur folosind conexiunea standard M30 x 1,5

The actuator is used for opening or closing the thermostatic valve insert of the underfloor heating manifold, providing the user with control of the temperature in the room. NC actuator (closed without current).

ASSEMBLY:

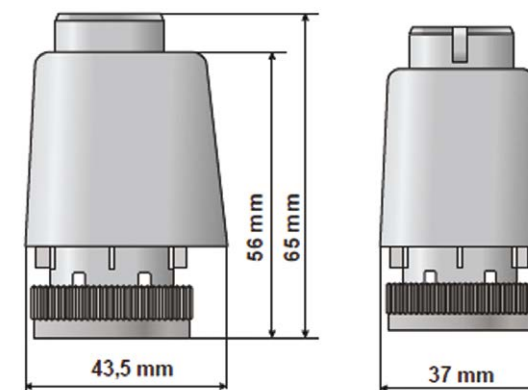
The actuator is to be installed on the thermoregulation valves on the "return" beam with the use of standard M30 x 1.5 connection

PARAMETRI TEHNICI:

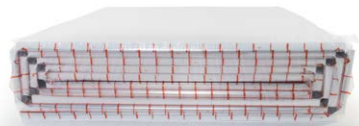
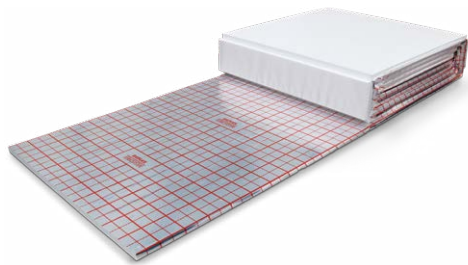
- Alimentare: 24V, 230 V
- Consum de energie: 1 În
- Ora de închidere/deschidere: 3 min.
- Cursa servomotorului supapei: 4 mm
- Temperatura ambiantă: max. 60 °C
- Cablu conexiune: 2 X 0,75 mm², 0,8 m

TECHNICAL DATA:

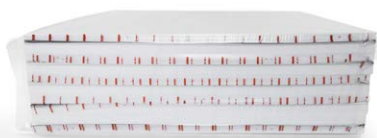
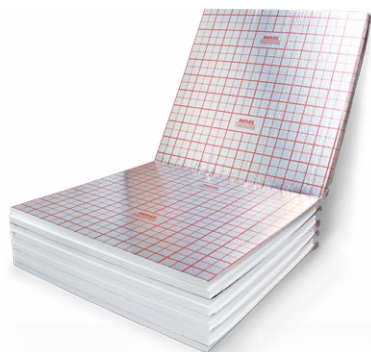
- Supply voltage: 24 V, 230 V
- Permanent power absorption: 1 W
- Time of closing/ opening: 3 min.
- Nominal stroke: 4 mm
- Ambient temperature: max. 60 °C
- Power cable: 2 x 0.75 mm², 0.8 m



		AMBALAJ UNITAR / SINGLE PACK				AMBALAJE COLECTIVE / MULTIPACK				POLLETĂ / POLLET		
INDEX INDEX	MODEL MODEL	GREUTATE NETĂ (g) NET WEIGHT (g)	NUMĂR BUC. QUANTITY	DIMENSIUNI (cm) DIMENSIONS (cm)	GREUTATE BRUTĂ (kg) GROSS WEIGHT (kg)	NUMĂR BUC. QUANTITY	DIMENSIUNI (cm) DIMENSIONS (cm)	GREUTATE BRUTĂ (kg) GROSS WEIGHT (kg)	NUMĂR BUC. QUANTITY	DIMENSIUNI (cm) DIMENSIONS (cm)	GREUTATE BRUTĂ (kg) GROSS WEIGHT (kg)	
F-069576	230 V	116	1	7.4 x 5.0 x 9.0	1.28	100	47 x 32 x 18	13.5	2500	120 x 80 x 150	357	
F-066063	24 V	116	1	7.4 x 5.0 x 9.0	1.28	100	47 x 32 x 18	13.5	2500	120 x 80 x 150	357	



IZOROL - L - PACK



IZOROL - L - DUO

PANOURI DE IZOLARE IZOROL-L INSULATION BOARDS - IZOROL-L

Plăcile sunt utilizate ca izolație termică, acustică și împotriva umezelii în sistemele de încălzire prin pardoseală cu apă din clădirile rezidențiale, precum și în clădirile de utilități publice. Pentru a facilita montarea țevilor de încălzire, suprafața superioară are imprimate linii drepte, punctate și întrerupte.

Plăcile sunt realizate din benzi de polistiren expandat acoperite pe o parte cu un strat laminat de 0,13 mm grosime cu folie de aluminiu în interior - folia IZOROL numită IZOROL-L.

Plăcile IZOROL-L sunt fabricate în două variante:

- PACK - o placă de 10 metri de orice grosime, cu tăieturi pentru transport și o instalare ușoară,
- DUO - o placă izolatoare de 2 metri pliată în două, pachet colectiv de 10 m².

The boards are used as thermal, acoustic and damp insulation in water floor heating systems in residential buildings as well as public utilities. To facilitate mounting heating pipes the top surface has imprint of straight, dotted and dashed lines.

The boards are made of bands of expanded polystyrene covered on one side with multilayered 0,13 mm thick laminate with aluminium film inside - the IZOROL foil called IZOROL-L.

IZOROL-L plates are manufactured in two variants:

- PACK - a 10 metre board of any thickness with undercuts for easy transport and installation,
- DUO - an insulation board of 2 metres folded in half, collective package of 10 m².

PRODUCT DATA						SINGLE PACK		
MODEL	PIPE DIAMETER	MATERIAL	THICKNESS	PRODUCT DIMENSIONS (m)	NET WEIGHT (kg)*	QUANTITY (m ²)	DIMENSIONS	GROSS WEIGHT (kg)*
PP/L PACK	16÷17	EPS 80/100	20 mm	10 m x 1 m x 0.020 m	0,60	10	104 x 100 x 20	6
PP/L PACK	16÷17	EPS 80/100	25 mm	10 m x 1 m x 0.025 m	0,65	10	104 x 100 x 25	6,5
PP/L PACK	16÷17	EPS 80/100	30 mm	10 m x 1 m x 0.030 m	1,02	10	105 x 100 x 30	from 6,00 to 8,00
PP/L DUO	16÷17	EPS 80/100	20 mm	2 m x 1 m x 0.020 m	0,48	10	104 x 100 x 20	4,8
PP/L DUO	16÷17	EPS 80/100	25 mm	2 m x 1 m x 0.025 m	0,55	10	104 x 100 x 25	5,5
PP/L DUO	16÷17	EPS 80/100	30 mm	2 m x 1 m x 0.030 m	0,69	10	105 x 100 x 30	6,9
PP/L DUO	16÷17	EPS 80/100	50 mm	2 m x 1 m x 0.050 m	1,15	10	100 x 100 x 50	from 6,00 to 10,00

*approximate value / valoarea aproximativă

DATE TEHNICE
TECHNICAL DATA
pagina / page 21

PANOURI DE SISTEM SYSTEM BOARDS

Plăcile de sistem KR sunt fabricate din polistiren EPS și au ieșiri care se potrivesc perfect cu țevile de încălzire, astfel încât nu sunt necesare sisteme de montare suplimentare. Plăcile sunt utilizate ca izolație termică pentru sistemele de încălzire prin pardoseală în clădirile rezidențiale și în clădirile publice.

Aceste panouri sunt destinate asamblării rapide, fără cleme de fixare, și conectării strânse a panourilor prin suprapunere.

KR system boards are made of EPS styrofoam and have outlets which closely bed heating pipes so that no extra fitting systems are necessary. The boards are used as a thermal insulation for floor heating systems in residential buildings and public utilities.

These boards are intended for quick assembly without fixing clips and tight connection of the boards by overlapping.



KR50 1G



KR75 1G



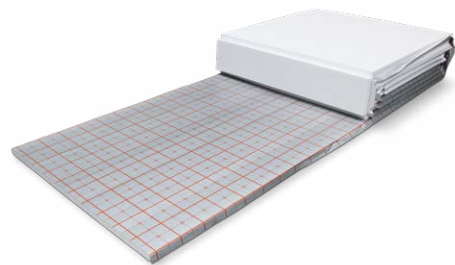
KR/N 1G



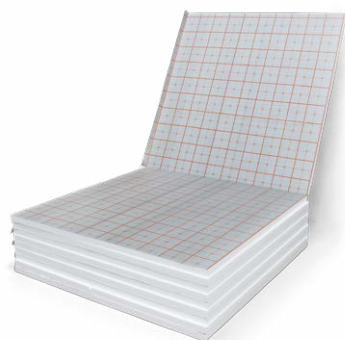
NPS

PRODUCT DATA						SINGLE PACK		
INDEX NO.	MODEL	PIPE DIAMETER	MATERIAL	THICKNESS	PRODUCT DIMENSIONS (mm)	NETTO WEIGHT (kg)*	QUANTITY (pieces)	GROSS WEIGHT (kg)*
	KR50 1G KR75 1G	16+17	EPS 150	22 mm	1200 mm x 600 mm x 22 mm	0,54	12	9
	KR50 1G KR75 1G	16+17	EPS 200	22 mm	1200 mm x 600 mm x 22 mm	0,62	12	10
	KR50 1G KR75 1G	16+17	EPS 150	30 mm	1200 mm x 600 mm x 30 mm	0,70	10	9,5
	KR50 1G KR75 1G	16+17	EPS 200	30 mm	1200 mm x 600 mm x 30 mm	0,82	10	10,5
	KR/N 1G	16+17	EPS 150 and polystyrene foil	11 mm 30 mm	1400 mm x 800 mm x 11 mm 1400 mm x 800 mm x 30 mm	1,30 1,83	14 10	21 22,5
	KR/N 1G	16+17	EPS 200 and polystyrene foil	11 mm 30 mm	1400 mm x 800 mm x 11 mm 1400 mm x 800 mm x 30 mm	1,41 2	14 10	23 23,5
	KR/N 1G	16+17	EPS 150 and polystyrene foil	20 mm	1400 mm x 800 mm x 20 mm	0,70	10	9,5
	NPS	16+17	polystyrene foil	1 mm	1400 mm x 800 mm x 10 mm	1,3	14	21

*approximate value / valoarea aproximativă



IZOROL - PP - PACK



IZOROL - PP - DUO

PANOURI DE IZOLARE IZOROL-PP INSULATION BOARDS - IZOROL-PP

Plăcile sunt utilizate ca izolație termică, acustică și împotriva umezelii în sistemele de încălzire prin pardoseală din clădirile rezidențiale, precum și în clădirile publice. Pentru a facilita montarea țevilor de încălzire, suprafața superioară are imprimate linii drepte, punctate și întrerupte.

Plăcile sunt realizate din benzi de polistiren expandat acoperite cu țesătură de polipropilenă acoperită cu polipropilenă - numită IZOROL-PP

Plăcile IZOROL-PP sunt fabricate în două variante:

- PACK - o placă de 10 metri de orice grosime, cu tăieturi pentru transport și o instalare ușoară,
- DUO - o placă izolatoare de 2 metri pliată în două, pachet colectiv de 10 m².

The boards are used as thermal, acoustic and damp insulation in water floor heating systems in residential buildings as well as public utilities. To facilitate mounting heating pipes the top surface has imprint of straight, dotted and dashed lines.

The boards are made of bands of expanded polystyrene covered polypropylene fabric coated with polypropylene- called IZOROL-PP.

IZOROL-L plates are manufactured in two variants:

- PACK - a 10 metre board of any thickness with undercuts for easy transport and installation,
- DUO - an insulation board of 2 metres folded in half, collective package of 10 m².



PRODUCT DATA						SINGLE PACK		
MODEL	PIPE DIAMETER	MATERIAL	THICKNESS	PRODUCT DIMENSIONS (m)	NET WEIGHT (kg)*	QUANTITY (m ²)	DIMENSIONS	GROSS WEIGHT (kg)*
PP/L PACK	16+17	EPS 80/100	20 mm	10 m x 1 m x 0.020 m	0,60	10	104 x 100 x 20	6
PP/L PACK	16+17	EPS 80/100	25 mm	10 m x 1 m x 0.025 m	0,65	10	104 x 100 x 25	6,5
PP/L PACK	16+17	EPS 80/100	30 mm	10 m x 1 m x 0.030 m	1,02	10	105 x 100 x 30	from 6,00 to 8,00
PP/L DUO	16+17	EPS 80/100	20 mm	2 m x 1 m x 0.020 m	0,48	10	104 x 100 x 20	4,8
PP/L DUO	16+17	EPS 80/100	25 mm	2 m x 1 m x 0.025 m	0,55	10	104 x 100 x 25	5,5
PP/L DUO	16+17	EPS 80/100	30 mm	2 m x 1 m x 0.030 m	0,69	10	105 x 100 x 30	6,9
PP/L DUO	16+17	EPS 80/100	50 mm	2 m x 1 m x 0.050 m	1,15	10	100 x 100 x 50	from 6,00 to 10,00

*approximate value / valoarea aproximativă

FOLII ȘI ȚESĂTURI IZOLATOARE

INSULATION FOILS AND FABRICS

FOILE

Foliile de izolație au rolul de a proteja plăcile din polistiren împotriva pătrunderii umidității cohtiliut în amestecul de beton și împotriva amestecul de beton în sine la turnarea șapei.

În plus, ele susțin plăcile de polistiren pentru a ancora în mod adecvat clemele de fixare a țevilor de încălzire th pardoseală.

Pe partea superioară există o amprentă de linii drepte continue care formează pătrate cu lățimea de 10 cm și linii punctate care formează pătrate cu lățimea de 5 cm, facilitând distribuirea adecvată a țevilor de încălzire.

FOILS

The insulation foils are intended to protect the styrofoam boards against the ingress of moisture contained in the concrete mix and against the concrete mix itself when pouring screed.

In addition, they support styrofoam boards to adequately anchor the floor heating pipe fixing clamps.

On the top side there is an imprint of straight continuous lines forming squares of 10 cm width and dashed lines forming squares of 5 cm width facilitating appropriate distribution of heating pipes.

ȚESĂTURA DIN POLIPROPILENĂ

Țesătura din polipropilenă Kotar protejează plăcile din polistiren împotriva umezelii și le oferă suport pentru ancorarea corectă a clemelor de fixare a țevilor de încălzire prin pardoseală. De asemenea, este disponibilă și o țesătură metalizată din polipropilenă.

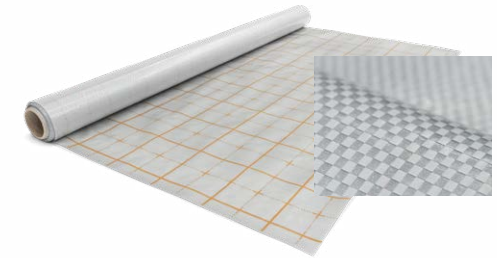
- ȚESĂTURA ESTE LIVRATĂ SUB FORMĂ DE PANGLICĂ CU O LUNGIME DE 50 DE METRI LINIARI.
- Cele mai bune efecte pot fi obținute prin utilizarea țesăturii cu plăcile EPS și clemele de fixare a țevilor Kotar's EPS.

POLYPROPYLENE FABRIC POLYPROPYLENE METALIZED FABRIC

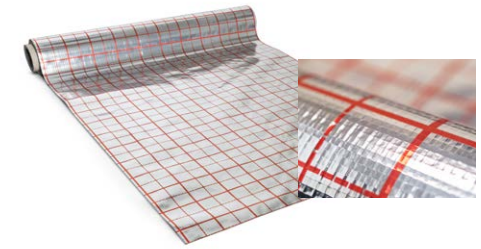
Kotar's polypropylene fabric protects styrofoam boards against moisture and provides them with support in proper anchoring of the floor heating pipe fixing clamps. Also avaiable polypropylene metalized fabric

- THE FABRIC IS DELIVERED IN THE FORM OF A RIBBON WITH 50 RUNNING METRES IN LENGTH.
- The best effects can be achieved by using the fabric with Kotar's EPS boards and pipe fixing clamps.

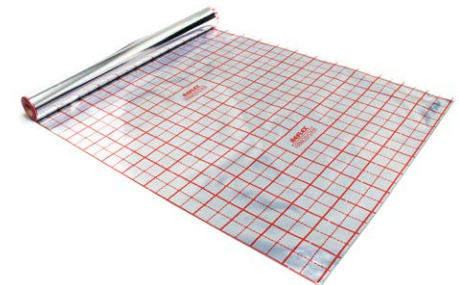
NAME	WIDTH	THICKNESS	LENGTH
IZOROL	105 cm ± 2 %	0.13 mm ± 10%	50 m
IZOFOLIX	102 cm ± 2 %	0.105 mm ± 10 %	50 m
FABRIC PP	103 cm ±1%	0.12 mm ± 10%	50 m



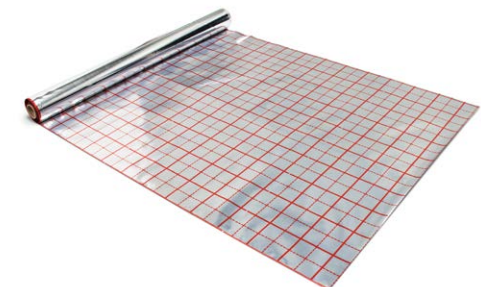
ȚESĂTURA DIN POLIPROPILENĂ
POLYPROPYLENE FABRIC



POLIPROPILENĂ ȚESĂTURĂ METALIZATĂ
POLYPROPYLENE METALIZED FABRIC



IZOROL



IZOFOLIX



BENZI DE MARGINE CU SUPRAPUNERI ȘI CRESTĂTURI

EDGE STRIPS WITH OVERLAPS AND NOTCHES

În plus față de parametrii versiunii cu creștături, aceasta este însoțită de o suprapunere de folie PE cu lățimea de 20 cm, utilizată pentru acoperirea rosturilor de izolație verticală (bandă de margine) și de izolație orizontală (de exemplu, panouri IZOROL).

Există 5 creștături la fiecare centimetru pe marginea superioară care ajută la smulgerea excesului de bandă de pe podea.

In addition to the parameters of the notched version, it comes along with a PE foil overlap of 20 cm width used for covering joints of vertical insulation (edge tape) and horizontal insulation (eg. IZOROL boards).

There are 5 notches every centimetre on the top edge which helps tear the excess of the tape off the floor.



BENZI DE MARGINE PE BUTIL CU SUPRAPUNERI ȘI CRESTĂTURI

EDGE STRIPS ON BUTYL WITH OVERLAPS AND NOTCHES

Pe partea exterioară a benzii se plasează o bandă de butil cu o lățime de aproximativ 3 cm. Suprapunerea prezintă aceeași bandă. Stratul de butil utilizat pe bandă și pe suprapunere are rolul de a facilita asamblarea benzii în timpul construcției pardoselii.

În funcție de tip, banda prezintă cinci incizii la intervale de 1 cm de la marginea superioară, ceea ce permite îndepărtarea excesului de bandă care iese din pardoseală.

Multipachetul conține

150 m - 6 role a câte 25 m
250 m - 5 role de 50 m

A butyl strap with approx. 3 cm in width is placed on the outer side of the tape. The overlap features the same strap. The butyl layer used on the tape and overlap is intended to facilitate the tape's assembly during floating floor construction.

Depending on the type, the tape features five incisions at intervals of 1 cm from the top edge, enabling the removal of excess tape protruding from the flooring.

The multipack contains

150 m - 6 rolls of 25 m
250 m - 5 rolls of 50 m



DATE TEHNICE
TECHNICAL DATA
pagina / page 23

BANDA DE MARGINE

EDGE STRIP

Banda de margine este plasată în punctul de contact al șapei cu elementele de construcție verticale. Banda de margine compensează alungirea termică a podelei de încălzire. Banda de margine oferă spațiu de lucru pentru materialele care își modifică volumul sub influența temperaturii.

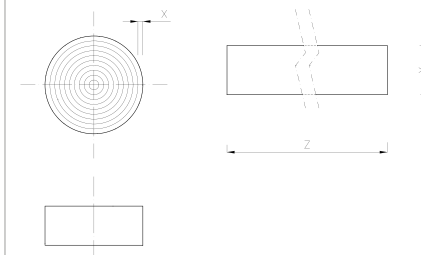
The edge strip is placed where the screed meets the vertical structural elements. The edge strip compensates for thermal elongations of the heating floor. The edge strip provides working space for materials that change their volume under the influence of temperature.



Bandă de margine cu șorț
Edge strip with apron



Banda de margine cu lipici și șorț
Edge strip with glue and apron



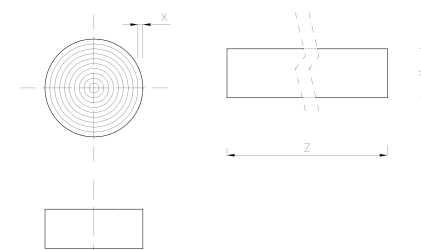
INDEX INDEX	MODEL MODEL	CULOARE COLOR	DIMENSIUNILE PRODUSULUI X/Y/Z (mm) PRODUCT DIMENSIONS X/Y/DIN (mm)	GREUTATE NETĂ (kg) NET WEIGHT (kg)	AMBALAJE COLECTIVE / MULTIPACK			POLLETĂ / POLLET		
					CANTITATE CANTITATE	DIMENSIUNI (cm) DIMENSIONS (cm)	GREUTATE BRUTĂ (kg) GROSS WEIGHT(kg)	CANTITATE CANTITATE	DIMENSIUNI (cm) DIMENSIONS (cm)	GREUTATE BRUTĂ (kg) GROSS WEIGHT(kg)
F-066520	manta apron	galben yellow	8 x 150 x 50000	1,7	8 (400 m)	75 x 75 x 120	14	24 (1200 m)	120 x 80 x 220	55
F-066537	manta apron	galben yellow	8 x 150 x 25000	0,8	8 (200 m)	52 x 52 x 120	8	56 (1400 m)	120 x 100 x 220	75
F-066735	Adeziv cu manta glue with apron	galben yellow	8 x 150 x 50000	2	8 (400 m)	75 x 75 x 120	16	24 (1200 m)	120 x 80 x 220	68
F-066742	Adeziv cu manta glue with apron	galben yellow	8 x 150 x 25000	1,1	8 (200 m)	52 x 52 x 120	9	56 (1200 m)	120 x 100 x 220	80
F-206621	Sistem uscat, adeziv dry system, glue	galben yellow	8 x 100 x 25000	0,6	12 (300 m)	52 x 52 x 120	7,5	84 (2100m)	120x100x220	72

BANDA DE MARGINE LDPE

THE LDPE EDGE STRIP

Banda de margine LDPE fabricată din polietilenă spumă are pe toată suprafața unei laturi o peliculă laminată din LDPE.

The LDPE edge strip made of foamed polyethylene has a laminated LDPE foil on the entire surface of one side.



INDEX INDEX	MODEL MODEL	CULOARE COLOR	DIMENSIUNILE PRODUSULUI X/Y/Z (mm) PRODUCT DIMENSIONS X/Y/DIN (mm)	GREUTATE NETĂ (kg) NET WEIGHT (kg)	AMBALAJE COLECTIVE / MULTIPACK			POLLETĂ / POLLET		
					NUMĂR BUC. QUANTITY	DIMENSIUNI (cm) DIMENSIONS (cm)	GREUTATE BRUTĂ (kg) GROSS WEIGHT(kg)	NUMĂR BUC. QUANTITY	DIMENSIUNI (cm) DIMENSIONS (cm)	GREUTATE BRUTĂ (kg) GROSS WEIGHT(kg)
CA-5000010	SPUMĂ PE laminată cu folie LDPE one side foiled	alb white	5 x 100 x 50000	1	12 (600 m)	60 x 60 x 120	11,00	72 (3600m)	120 x 120 x 220	90

*La cererea individuală a clientului, este posibilă realizarea benzii de margine de orice culoare și dimensiune.

*Other colors and dimensions of edge strip are available on customer request.



CLEME SUDATE SR WELDED CLAMPS SR

Cu cârlige 3D TRIPLE inovatoare care fixează clema în placa de izolație, garantând o legătură și mai puternică cu placa de izolație.

- Clemele sudate sunt utilizate pentru fixarea țevilor de încălzire prin pardoseală cu diametrul maxim de 17 mm pe plăcile de izolație cu o grosime minimă de 10 mm

Ambalaj: Ambalaj colectiv:

20 de bucăți **12000 de bucăți**
(20 de cutii x 600 de bucăți)

With innovative TRIPLE 3D HOOKS that fix the clip in the insulation board, guaranteeing even stronger connection with the insulation board.

- Welded clamps are used to fasten underfloor heating pipes with maximum diameter 17 mm to insulation boards with a minimum thickness of 10mm

Packaging: Collective packaging:

20 loads **12000 pieces**
(20 boxes x 600 pieces)

TACKER PENTRU CLEME SUDATE SR

TACKER FOR WELDED CLAMPS SR

Tackerul este un dispozitiv ergonomic destinat asamblării rapide a clemelor de fixare a țevilor de încălzire prin pardoseală.

Datorită designului și funcționării sale simple, acesta va facilita cu siguranță munca multor asamblori de încălzire prin pardoseală.

Placajul pentru cleme SR este perfect adaptat pentru clemele SR.

The tacker is an ergonomic device intended for quick assembly of floor heating pipe fixing clamps.

Thanks to its simple design and operation, it will surely facilitate the work of many floor heating assemblers.

The SR clamp tacker is perfectly adapted for SR clamps.



DATE TEHNICE
TECHNICAL DATA
pagina / page 21

CLIPSURI SUDATE LA TAKER

WELDED TACKER STAPLES FOR UNDERFLOOR HEATING

Clipsurile sudate la taker sunt folosite pentru fixarea conductelor sistemului de încălzire prin podea la stratul izolator din polistiren. Sunt vândute în seturi de 25 de piese, sudate între ele, ceea ce facilitează aplicarea acestora în taker. Alegerea lungimii clemelor depinde de grosimea stratului izolator utilizat. Utilizarea de amestecuri de materiale plastice oferă clemelor flexibilitate, astfel încât acestea să nu se crape în timpul utilizării asamblare.

Welded tacker staples are used to fasten floor heating pipes to insulating layer. Staples are welded to each other, forming magazines consisting of 25 pcs. Tacker staples are designed to work with the tacker gun, which simplifies installation and shortens its' time. Length of staples, that should be used for fixing depends on the thickness of an insulation layer applied. The use of a mixture of plastics gives the clips flexibility, which prevents its from breaking during installation.



* La cerere se pot realiza cleme de orice culoare, cu condiția să fie îndeplinit minimul logistic

* We produce clips in any color on request, while meeting the logistic minimum

					PACHET UNIC / PACHETE UNICE			POLLETĂ / POLLET			
INDEX INDEX	MODEL MODEL	DIAMETRU DIAMETER	DIMENSIUNILE PRODUSULUI X/Y/Z (mm) PRODUCT DIMENSIONS X/Y/Z (mm)	GREUTATE NETĂ (g) NET WEIGHT (g)	NUMĂR BUC. QUANTITY	DIMENSIUNI (cm) DIMENSIONS (cm)	GREUTATE BRUTĂ (kg) GROSS WEIGHT (kg)	CANTITATE CANTITATE	DIMENSIUNI (cm) DIMENSIONS (cm)	GREUTATE BRUTĂ (kg) GROSS WEIGHT (kg)	
F-069644	40 mm	14-20	40 x 18,5 x 5,4	1.4	300	18,5 x 14,5 x 11,5	0,55	135.000	120 x 80 x 190	287,5	
F-069675	60 mm	14-20	60 x 18,5 x 6	2.0	300	20,7 x 16,5 x 11,5	0,72	124.800	120 x 80 x 210	328	

* La cererea individuala a clientului, clemele pentru taker pot fi ambalate direct pe paletă în ambalaje colective.

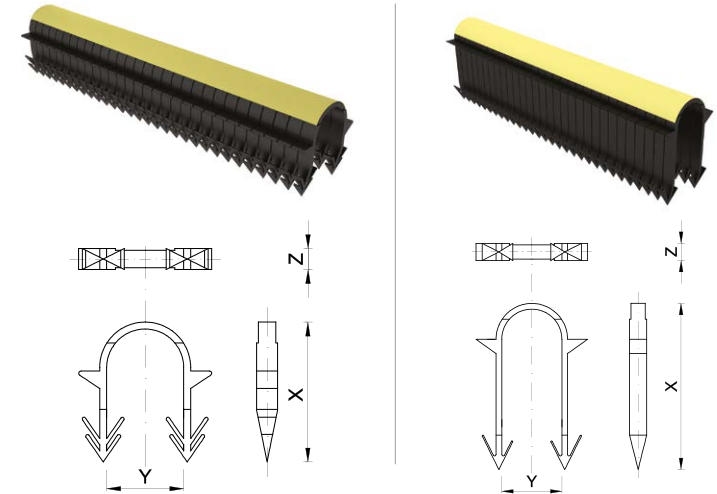
* On customer request tacker staples can be packed directly in the multipacks on the pallet

CLEMĂ PENTRU TAKER

TACKER STAPLES FOR UNDERFLOOR HEATING

Clemele pentru taker sunt folosite pentru a fixa conductele sistemului de încălzire prin pardoseală de stratul de izolație din polistiren. Sunt vândute în seturi de 25 sau 30 de bucăți, lipite cu bandă de hârtie, ceea ce facilitează aplicarea lor în taker. Alegerea lungimii clemelor depinde de grosimea stratului izolator utilizat. Utilizarea unui amestec de materiale plastice oferă clemelor flexibilitate, datorită căreia acestea nu crapă în timpul montării.

Tacker staples are used to fasten floor heating pipes to insulating layer. Staples are connected to each other with the paper tape, forming magazines consisting of 25 or 30 pcs. Tacker staples are designed to work with the tacker gun, which simplifies installation and shortens its' time. Length of staples, that should be used for fixing, depends on the thickness of an insulation layer applied. The use of a mixture of plastics gives the clips flexibility, which prevents its from breaking during installation.



* La cerere se pot realiza cleme de orice culoare, cu condiția să fie îndeplinit minimul logistic

* We produce clips in any color on request, while meeting the logistic minimum

					AMBALAJ UNITAR / SINGLE PACK			AMBALAJE COLECTIVE / MULTIPACK			POLLETĂ / POLLET			
INDEX INDEX	MODEL MODEL	DIAMETRU DIAMETER	DIMENSIUNILE PRODUSULUI X/Y/Z (mm) PRODUCT DIMENSIONS X/Y/Z (mm)	GREUTATE NETĂ (g) NET WEIGHT (g)	NUMĂR BUC. QUANTITY	DIMENSIUNI (cm) DIMENSIONS (cm)	GREUTATE BRUTĂ (kg) GROSS WEIGHT (kg)	CANTITATE CANTITATE	DIMENSIUNI (cm) DIMENSIONS (cm)	GREUTATE BRUTĂ (kg) GROSS WEIGHT (kg)	CANTITATE CANTITATE	DIMENSIUNI (cm) DIMENSIONS (cm)	GREUTATE BRUTĂ (kg) GROSS WEIGHT (kg)	
F-063628	40 mm	14-20	40 x 18,5 x 5,4	1.4	300	18,5 x 14,5 x 11,5	0,55	300	18,5 x 14,5 x 11,5	0,55	135.000	120 x 80 x 190	267	
F-063895	60 mm	14-20	60 x 8,5 x 6	2.0	300	20,7 x 16,5 x 11,5	0,72	300	20,7 x 16,5 x 11,5	0,72	132.600	120 x 80 x 211	338	

* La cererea individuala a clientului, clemele pentru taker pot fi ambalate direct pe paletă în ambalaje colective.

* On customer request tacker staples can be packed directly in the multipacks on the pallet

TAKER T1

TACKER GUN FOR UNDERFLOOR HEATING T1

Taker este un dispozitiv ergonomic folosit pentru instalarea rapidă a clemelor de fixare a conductei de încălzire prin pardoseală. Taker este dedicat și funcționează perfect cu clemele TiA cu următoarele lungimi: 38, 40, 45, 50 sau 60 mm.

Dispozitivul are un sistem de reglare care protejează clemele de cădere și permite setarea forței de retur a brațului în poziția de bază.

Avantajele utilizării TAKER-ului TIA:

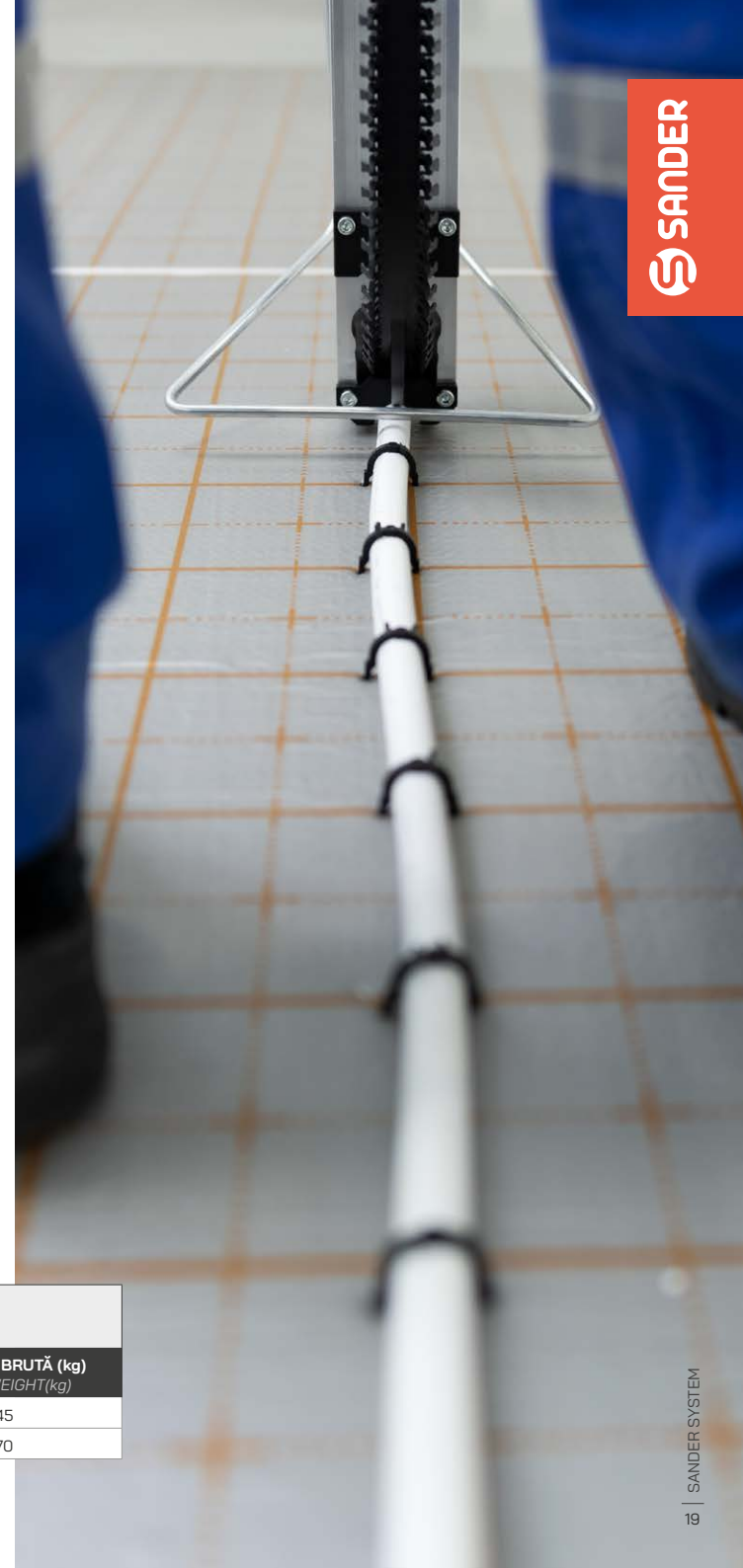
- Timp scurtat asamblare
- Eficiență ridicată și confort de lucru
- Fiabilitatea dispozitivului
- Mare precizie a muncii
- Deservire simplă
- Construcția solidă și utilizarea materialelor de înaltă calitate asigură o utilizare pe termen lung
- Rezistență la deteriorare

Tacker gun is an ergonomic device used for an effective fixing of underfloor heating pipe using clips. Tacker gun is dedicated and works perfectly with TiA clips. The available sizes of the clips are: 38, 40, 45, 50 or 60 mm.

The device has an appropriate adjustment system which protects the clips from falling out and allows to set the force of the arm returning to the base position.

The advantages of working with a tia's tacker gun:

- Reduced assembly time
- High efficiency and comfort
- Device reliability
- High installation precision
- Ease of usage
- Solid construction and high-quality materials ensure long-term use
- Resistance to damages



		AMBALAJ UNITAR SINGLE PACK				POLLETĂ POLLET		
INDEX INDEX	MODEL MODEL	GREUTATE NETĂ (g) NET WEIGHT (g)(g)	NUMĂR BUC. QUANTITY	DIMENSIUNI (cm) DIMENSIONS (cm)	GREUTATE BRUTĂ (KG) GROSS WEIGHT(KG)	CANTITATE CANTITATE	DIMENSIUNI (cm) DIMENSIONS (cm)	GREUTATE BRUTĂ (kg) GROSS WEIGHT(kg)
F-694256	standard	1900	1	90 x 25,5 x 10	2,5	50	120 x 80 x 140	145
F-061914	cu o geantă	2400	1	90 x 25,5 x 10	3	50	120 x 80 x 140	170



T-80 PROFIL DE DILATARE A ROSTULUI DE MIȘCARE A TALONULUI DE DILATARE

T-80 EXPANSION BEAD MOVEMENT JOINT PROFILE

Profilul T-80 este destinat să umple fantele de rosturi de mișcare în pardoseli vaste din beton. Profil din polietilenă spumată cu o grosime de 30 kg/1m³ aplicat în forma literei T inversate.

Profile T-80 is meant to fill movement joint slots in vast concrete floors. Profile of foamed polyethylene of thickness of 30 kg/1m³ applied in the shape of reversed letter T.

Înălțime: Height:	Lățime: Width:	Lungime: Length:
----------------------	-------------------	---------------------

80 mm	30 mm	2000 mm
--------------	--------------	----------------



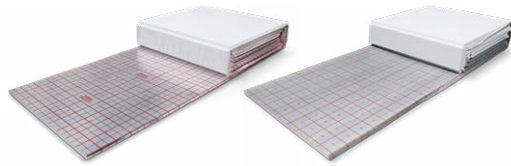
BANDĂ AUTOADEZIVĂ SELF-ADHESIVE TAPE

pentru plăci de încălzire prin pardoseală
for underfloor heating boards

Dimensiune:
Size:

48 mm x 60 m – 1 buc. (pcs.)

DATE TEHNICE / TECHNICAL DATA



Panouri de izolare
Insulation boards
IZOROL-L / PP

CARACTERISTICI PROPERTY	UNITATE UNIT	CLASA CLASS	DATE TEHNICE REQUIREMENTS
Lungime / Length	mm	L(3) L(2)	- 1% ; + is not limited ± 2mm
Lățime / Width	mm	W(2) W(3)	± 2mm ± 0,6% or ± 3 mm
Grosime / Thickness	mm	T(2) T(1) T(0)	± 2 mm ± 1 mm -0; +10% or 2mm for dL < 35mm -0; +15% or 3mm for dL ≥ 35mm
Rectangularitate / Squareness	mm/m	S(5) S(2)	± 5 mm/1000 mm ± 2 mm/1000 mm
Planeitate / Flatness	mm	P(10) P(5)	± 10 mm ± 5 mm
Rezistența la încovoiere Bending strength	kPa	BS50 BS150 BS250	≥ 50 ≥ 150 ≥ 250
Nivel de stres compresiv la 10% deformare relativă Compression stress levels at 10% relative deformation	kPa	CS(10)100 CS(10)200	≥ 100 ≥ 200
Stabilitate dimensională în condiții normale constante de laborator Dimensional stability in normal constant laboratory conditions	%	DS(N)5	± 0,5
Stabilitate dimensională în condiții de temperatură specificate (70°C, 48h) Dimensional stability at specified temperature (70° C, 48h)	%	DS(70,-)2	max 2
Deformare în condiții specificate de sarcină de compresiune și temperatură (sarcină: 40kPa, temperatură: 70 ± 1°C, timp: 168 ± 1h) Deformation in set compression load and temperature: (Load: 40 kPa, temperature: 70 ± 1°, time: 168 ± 1h)	%	DLT(1)5 DLT(2)5	≤ 5 ≤ 5
Compresibilitate / Compressibility	mm	CP2 CP3	≤ 2 ≤ 3
Rigiditate dinamică / Dynamic stiffness	mMN/m²m	SD 15,20,25,30	≤ 15 ≤ 20 ≤ 25 ≤ 30
Conductivitate termică declarată / Declared thermal conductivity EPS 100, EPS 200, EPS T 040, EPS T 045	W/mK		0,038, 0,034, 0,040, 0,045
Reacția la foc / Fire reaction		E	



SR CLIPS

CARACTERISTICI PROPERTY	UNITATE UNIT	DATE TEHNICE REQUIREMENTS
Lungime / Length	mm	≈ 30
Lățime / Width	mm	≈ 35
Grosime / Thickness	mm	max 9,1
Dimensiuni admise pentru conductele de încălzire Acceptable dimensions of heating pipes	mm	max 17
Forța de rupere a clipurilor de pe placa de izolație - longitudina The value of the force of detaching the clips from the insulation board - lengthwise	N	149,7*
Valoarea forței de rupere a clipurilor de la placa de izolație - transversal The value of the force of detaching the clips from the insulation board - across	N	142,5*

* Valori măsurate în laboratorul Kotar în cadrul proiectului: „Sistemul de izolare și renovare Kotar SR”
Values measured in the Kotar laboratory under the project: „Kotar SR insulation and renovation system”



Panouri de sistem
System boards
KR50 1G

CARACTERISTICI PROPERTY	UNITATEA UNIT	CLASA CLASS	CERINTE REQUIREMENTS
Lungime / Length	mm	L(3)	± 0,6% or ± 3 mm ¹
Lățime / Width	mm	W(3)	± 0,6% or ± 3 mm ¹
Grosime / Thickness	mm	T(2)	± 2 mm
Rectangularitate / Squareness	mm/m	S(5)	± 5 mm/1000 mm
Planeitate / Flatness	mm	P(10)	± 10 mm
Stabilitate dimensională în condiții normale constante de laborator Dimension stability in normal constant laboratory conditions	%	DS(N)2	± 0,2
Rezistența la încovoiere Bending strength	kPa	BS200 BS250	≥ 200 ≥ 250
Nivel de stres compresiv la 10% deformare relativă Compression stress levels at 10% relative deformation	kPa	CS(10)150 CS(10)200	≥ 150 ≥ 200
Stabilitate dimensională în condiții de temperatură specificate (70°C, 48h) Dimensional stability at specified temperature (70° C, 48h)	%	DS(70,-)1	max 1%
Deformare în condiții specificate de sarcină de compresiune și temperatură (sarcină: 40kPa, temperatură: 70 ± 1°C, timp: 168 ± 1h) Deformation at specified compression stress and temperature (stress: 40kPa, temperature 70 ± 1°C, time: 168 ± 1h)	%	DLT(2)5	≤ 5
Conductivitate termică declarată / Declared thermal conductivity: EPS 150 EPS 200	W/mK		0,035 0,033
Reacția la foc / Fire reaction		E	
Dimensiunile panoului / Board dimensions	mm		1200 x 600
Dimensiunile plăcii, inclusiv suprapunerile Board dimensions incl. overlaps	mm		1220 x 620
Dimensiunile admise ale conductelor de încălzire Acceptable dimensions of heating pipes	mm		14 - 18
Curbură tubului / Pipe's bend	mm		50
Ambalaj colectiv Multiple unit package	buc pcs		12 10

¹ Valoarea celei mai mari toleranțe numerice
The value of highest numerical tolerance

PENTRU PRODUCȚIA DE PLĂCI DE SISTEM KR50-1G, PLĂCILE DE POLISTIREN SUNT UTILIZATE ÎN CONFORMITATE CU EN 13163:

KR50 SYSTEM BOARDS ARE MADE OF EXPANDED POLYSTYRENE IN ACCORDANCE WITH EN 13163:

KR50 1G EPS 150 Panouri de sistem / System boards
EPS-EN 13163 T(2)-L(3)-W(3)-S(5)-P(10)-DS(N)2-BS200-CS(10)150-DS(70,-)1-DLT(2)5
KR50 1G EPS 200 Panouri de sistem / System boards
EPS-EN 13163 T(2)-L(3)-W(3)-S(5)-P(10)-DS(N)2-BS250-CS(10)200-DS(70,-)1-DLT(2)5



Panouri de sistem
System boards
KR75 1G

CARACTERISTICI PROPERTY	UNITATEA UNIT	CLASA CLASS	CERINTE REQUIREMENTS
Lungime / Length	mm	L(3)	± 0,6% or ± 3 mm ¹
Lățime / Width	mm	W(3)	± 0,6% or ± 3 mm ¹
Grosime / Thickness	mm	T(2)	± 2 mm
Rectangularitate / Squareness	mm/m	S(5)	± 5 mm/1000 mm
Planeitate / Flatness	mm	P(10)	± 10 mm
Stabilitate dimensională în condiții normale constante de laborator <i>Dimension stability in normal constant laboratory conditions</i>	%	DS(N)2	± 0,2
Rezistența la încovoiere <i>Bending strength</i>	kPa	BS200 BS250	≥ 200 ≥ 250
Nivel de stres compresiv la 10% deformare relativă <i>Compression stress levels at 10% relative deformation</i>	kPa	CS(10)150 CS(10)200	≥ 150 ≥ 200
Stabilitate dimensională în condiții de temperatură specificate (70°C, 48h) <i>Dimensional stability at specified temperature (70° C, 48h)</i>	%	DS(70,-)1	max 1%
Deformare în condiții specificate de sarcină de compresiune și temperatură (sarcină: 40kPa, temperatură: 70 ± 1°C, timp: 168 ± 1h) <i>Deformation at specified compression stress and temperature (stress: 40kPa, temperature 70 ± 1°C, time: 168 ± 1h)</i>	%	DLT(2)5	≤ 5
Conductivitate termică declarată / Declared thermal conductivity:	W/mK		0,035 0,033
Reacția la foc / Fire reaction		E	
Dimensiunile panoului / Board dimensions	mm		1200 x 600
Dimensiunile plăcii, inclusiv suprapunerile / Board dimensions incl. overlaps	mm		1220 x 620
Dimensiunile admise ale conductelor de încălzire / Acceptable dimensions of heating pipes	mm		14 - 18
Curbura tubului / Pipe's bend	mm		75
Ambalaj colectiv / Multiple unit package	buc pcs		12 10

¹ Valoarea celei mai mari toleranțe numerice
The value of highest numerical tolerance

PENTRU PRODUCȚIA DE PLĂCI DE SISTEM KR50-1G, PLĂCILE DE POLISTIREN SUNT UTILIZATE ÎN CONFORMITATE CU EN 13163:

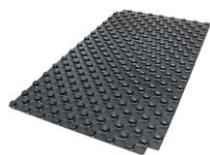
KR75 SYSTEM BOARDS ARE MADE OF EXPANDED POLYSTYRENE IN ACCORDANCE WITH EN 13163:

KR75 1G EPS 150 Panouri de sistem / System boards

EPS-EN 13163 T(2)-L(3)-W(3)-S(5)-P(10)-DS(N)2-BS200-CS(10)150-DS(70,-)1-DLT(2)5

KR75 1G EPS 200 Panouri de sistem / System boards

EPS-EN 13163 T(2)-L(3)-W(3)-S(5)-P(10)-DS(N)2-BS250-CS(10)200-DS(70,-)1-DLT(2)5



Placă
Boards
N-PS

CARACTERISTICI PROPERTY	UNITATE UNIT	DATE TEHNICE REQUIREMENTS
Lungime / Length	mm	1400
Lățime / Width	mm	800
Grosime / Thickness	mm	1
Lungime cu o suprapunere / Length with an overlap	mm	1450
Lățime cu o suprapunere / Width with an overlap	mm	850
Înălțimea filelor / Height of the outlet	mm	22
Dimensiuni admise pentru conductele de încălzire <i>Acceptable dimensions of heating pipes</i>	mm	14 - 18
Răsucirea tubului / Pipe's bend	mm	50



Panouri de sistem
System boards
KR/N 1G

CARACTERISTICI PROPERTY	UNITATEA UNIT	CLASA CLASS	CERINTE REQUIREMENTS
Lungime / Length	mm	L(3)	± 0,6% or ± 3 mm ¹
Lățime / Width	mm	W(3)	± 0,6% or ± 3 mm ¹
Grosime / Thickness	mm	T(2)	± 2 mm
Rectangularitate / Squareness	mm/m	S(5)	± 5 mm/1000 mm
Planeitate / Flatness	mm	P(10)	± 10 mm
Stabilitate dimensională în condiții normale constante de laborator <i>Dimension stability in normal constant laboratory conditions</i>	%	DS(N)2	± 0,2
Rezistența la încovoiere <i>Bending strength</i>	kPa	BS200 BS250	≥ 200 ≥ 250
Nivel de stres compresiv la 10% deformare relativă <i>Compression stress levels at 10% relative deformation</i>	kPa	CS(10)150 CS(10)200	≥ 150 ≥ 200
Stabilitate dimensională în condiții de temperatură specificate (70°C, 48h) <i>Dimensional stability at specified temperature (70° C, 48h)</i>	%	DS(70,-)1	max 1%
Deformare în condiții specificate de sarcină de compresiune și temperatură (sarcină: 40kPa, temperatură: 70 ± 1°C, timp: 168 ± 1h) <i>Deformation at specified compression stress and temperature (stress: 40kPa, temperature 70 ± 1°C, time: 168 ± 1h)</i>	%	DLT(2)5	≤ 5
Conductivitate termică declarată / Declared thermal conductivity:	W/mK		0,035 0,033
Reacția la foc / Fire reaction		F	
Dimensiunile panoului / Board dimensions	mm		1400 x 800
Dimensiunile plăcii, inclusiv suprapunerile <i>Board dimensions incl. overlaps</i>	mm		1450 x 850
Dimensiunile admise ale conductelor de încălzire <i>Acceptable dimensions of heating pipes</i>	mm		14 - 18
Curbura tubului / Pipe's bend	mm		50
Grosimea foliei / Foil thickness	mm		0,60
Ambalaj colectiv <i>Multiple unit package</i>	buc pcs		14 10 10

¹ Valoarea celei mai mari toleranțe numerice
The value of highest numerical tolerance

PENTRU PLĂCILE SISTEMULUI KR/N- 1G SE UTILIZEAZĂ PLĂCI DE POLISTIREN ÎN CONFORMITATE CU EN 13163:

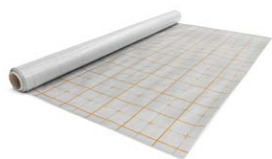
KR/N SYSTEM BOARDS ARE MADE OF EXPANDED POLYSTYRENE IN ACCORDANCE WITH EN 13163:

KR/N 1G EPS 150 Panouri de sistem / System boards

EPS-EN 13163 T(2)-L(3)-W(3)-S(5)-P(10)-DS(N)2-BS200-CS(10)150-DS(70,-)1-DLT(2)5

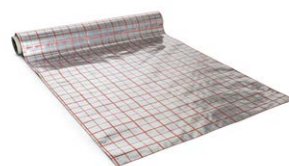
KR/N 1G EPS 200 Panouri de sistem / System boards

EPS-EN 13163 T(2)-L(3)-W(3)-S(5)-P(10)-DS(N)2-BS250-CS(10)200-DS(70,-)1-DLT(2)5



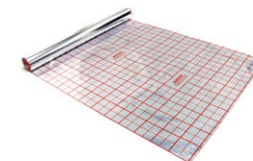
ȚESĂTURA DIN POLIPROPILENĂ POLYPROPYLENE FABRIC

DATE TEHNICE TECHNICAL SPECIFICATION	STANDARD	UNITATE UNIT	REZULTAT RESULT	TOLERANȚĂ TOLERANCE
Greutatea țesăturii acoperite Coated fabric surface density	EN ISO 2286-2	g/m ²	72	(+/-) 5 %
Greutatea stratului de acoperire Coating surface density	EN ISO 2286-2	g/m ²	20	(+/-) 5 %
Greutatea țesăturii neacoperite Non-coated fabric surface density	EN ISO 2286-2	g/m ²	52	(+/-) 5 %
Rezistența la tracțiune (carcasă) Tensile strength (warp)	EN ISO 13934-1	N/5cm	668	(+/-) 10 %
Rezistența la întindere (trama) Tensile strength (weft)	EN ISO 13934-1	N/5cm	590	(+/-) 10 %
Alungire (carcasă) Elongation (warp)	EN ISO 13934-1	%	20	(+/-) 10 %
Extensie (filet) Elongation (weft)	EN ISO 13934-1	%	20	(+/-) 10 %
Contrație 2h - 50°C Shrinkage 2h - 50°C	EN ISO 13844	%	1	1%>
Contrație 2h - 60°C Shrinkage 2h - 60°C	EN ISO 13844	%	1	1%>
Contrație 2h - 70°C Shrinkage 2h - 70°C	EN ISO 13844	%	1	1%>
Coroana / Crest		mN/m	40	-2/2
Lățimea panglicii de urzeală Warp tape width		mm	3	(+/-) 0,15 mm
Lățimea panglicii de țesut Weft tape width		mm	4	(+/-) 0,15 mm
DATE DE RULARE / REEL DATA				
Core		76 mm		
Lățime standard / Standard width		1030 mm		
Ambalare / Packaging		paleta / pallet		



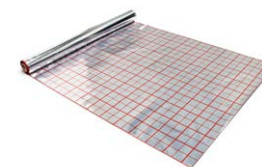
POLIPROPILENĂ ȚESĂTURĂ METALIZATĂ POLYPROPYLENE METALIZED FABRIC

DATE TEHNICE TECHNICAL SPECIFICATION	STANDARD	UNITATE UNIT	REZULTAT RESULT	TOLERANȚĂ TOLERANCE
Greutatea țesăturii metalizate Weight of metallised fabric	EN ISO 2286-2	g/m ²	81	(+/-) 5 %
Greutatea materialului Fabric weight	EN ISO 2286-2	g/m ²	67	(+/-) 5 %
Greutatea peliculei metalizate Weight of metallized film	EN ISO 2286-2	g/m ²	14	(+/-) 5 %
Rezistența la tracțiune (carcasă) Tensile strength (warp)	EN ISO 13934-1	N/5cm	668	(+/-) 10 %
Rezistența la întindere (trama) Tensile strength (weft)	EN ISO 13934-1	N/5cm	590	(+/-) 10 %
Alungire (carcasă) Elongation (warp)	EN ISO 13934-1	%	20	(+/-) 10 %
Extensie (filet) Elongation (weft)	EN ISO 13934-1	%	20	(+/-) 10 %
Contrație 2h - 50°C Shrinkage 2h - 50°C	EN ISO 13844	%	1	1%>
Contrație 2h - 60°C Shrinkage 2h - 60°C	EN ISO 13844	%	1	1%>
Contrație 2h - 70°C Shrinkage 2h - 70°C	EN ISO 13844	%	1	1%>
Coroana / Crest		mN/m	40	-2/2
Lățimea panglicii de urzeală Warp tape width		mm	3	(+/-) 0,15 mm
Lățimea panglicii de țesut Weft tape width		mm	4	(+/-) 0,15 mm
DATE DE RULARE / REEL DATA				
Core		76 mm		
Lățime standard / Standard width		1030 mm		
Ambalare / Packaging		paleta / pallet		



Folie de izolație / Insulation folis IZOROL

DATE TEHNICE TECHNICAL SPECIFICATION	
Masa suprafeței / Surface mass	128 g/m ² ± 5%
REZISTENȚA LA TRACȚIUNE TENSILE STRENGTH	
Tensiunea maximă de tracțiune Maximum tensile strength	
pe lungime / along	≥ 20 MPA
pe latime / across	≥ 30 MPA
Alungirea relativă la solicitarea maximă Extension at maximum tension:	
pe lungime / along	≥ 65%
pe latime / across	≥ 15%
Etanșeitatea la apă, la 2 kPa în 24 h Watertightness, at 2 kPa in 24 h	Fără infiltrații No seepage



Folie de izolație / Insulation folis IZOFOLIX

DATE TEHNICE TECHNICAL SPECIFICATION	
Masa suprafeței / Surface mass	100 g/m ² ± 5%
REZISTENȚA LA TRACȚIUNE TENSILE STRENGTH	
Tensiunea maximă de tracțiune Maximum tensile strength	
pe lungime / along	≥ 25 MPA
pe latime / across	≥ 35 MPA
Alungirea relativă la solicitarea maximă Extension at maximum tension:	
pe lungime / along	≥ 70%
pe latime / across	≥ 15%
Etanșeitatea la apă, la 2 kPa în 24 h Watertightness, at 2 kPa in 24 h	Fără infiltrații No seepage



BENZI DE MARGINE / EDGE STRIPS

DATE TEHNICE TECHNICAL SPECIFICATION	
Grosime / Thickness	8 mm
Lățime / Width	13-16 cm
Lungime / Length	25m ± 2%; 50m ± 1%
Densitate / Density	approx. 20 kg/m ³
Lățimea foliei - suprapuneri / Foil width - overlaps	20 cm
Adeziv / Glue	3 cm latime / wide
Incizii / Incisions	la fiecare / every 1 cm



PRODUCȚIE ȘI DEPOZITARE
PRODUCTION AND WAREHOUSE

Park Industrial Artemis
Calea Aradului
Sanandrei, DN 69, jud. Timis.
KM 10+510, ROMANIA 307375

telefon / phone +40 741 336 776
email: orders@kotar.ro

www.kotar.ro